

AİLELER ÜNİVERSİTEDE

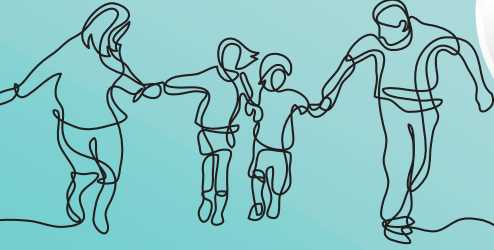
“Bilinçli Birey,
Sağlıklı Aile,
Güçlü Toplum.”



**Aileler
Üniversitede**

BİLİNÇLİ BİREY, SAĞLIKLI AİLE, GÜÇLÜ TOPLUM

Projemiz; aile yaşam döngüsünün farklı basamaklarındaki bireylere, çiftlere ve ailelere yönelik olarak, koruyucu, önleyici, geliştirici ve rehabilite edici nitelikteki eğitim ve faaliyetlerle sağlıklı aile yapısını oluşturmada en önemli çözüm adresidir.



Beyaz Grup;
13-18 yaş
arasındaki
gençleri,

Pembe Grup;
bekar veya
evlilik öncesi
dönemde olan
18 yaş üzerindeki
bireyleri,

**Hedef
Kitlemiz;**

Kırmızı Grup;
yaşamın getirdiği
güçlükler karşısında
destek alma
gereksinimi olan
çiftleri ve aileleri
kapsamaktadır.

Turuncu Grup;
evlilik yaşamının
zorlukları ile
başa çıkma
gayretindeki
çiftleri,



NP İSTANBUL
Beyin Hastanesi



NP Tıp Merkezi
FENERYOLU - ETİLER



“

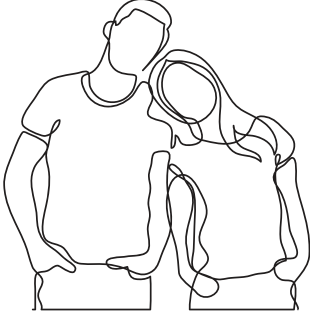
**UNUTMAYALIM;
GÜNÜMÜZDE SON SİĞINAK AİLEDİR,
AİLE KURUMUNA SAHİP ÇIKALIM.**

Prof. Dr. K. Nevzat TARHAN

”

NEDEN

“AİLELER ÜNİVERSİTEDE” PROJESİ?



Aile kurumunun küresel olarak yıprandığı ve bazı ülkelerde boşanma oranının %60'lara çıktığı, yeni kuşakların evlilikten kaçındığı düşünüldüğünde, bu sosyal koruyucu ve önleyici aynı zamanda rehabilite edici bir emeğin ürünüdür.

Sağlıksız kurulan evliliklerin boşanmayla sonuçlanan durumu ülkemizde artış göstermektedir. Bu süreçte bulunan bireyler yaşadıkları sorunlar nedeniyle psikolojik desteğe ihtiyaç duymaktadır. Ülkemizde boşanmaların giderek artış göstermesi ve aile içindeki sorunlar nedeniyle psikolojik destek almak için başvuranların sayısındaki artış bu konuda kapsamlı araştırmalar yapılmasını ve projeler geliştirilmesini önemli hale getirmektedir. Küresel Aile algısı “Aile tarihseldir, geleneklerin dayattığı bir kurumdur, temel olan bireydir” yönünde değişmektedir. Bu değişim aile kurumuna zarar vermektedir.

Bizim tezimiz: “Aile canlı bir kurumdur, güven alanı olarak yaşmalıdır, temel olan işbirliğidir”. Amacımız bu görüşü ülkemizde yaygınlaştırmaktır.

PROJEDEKİ HEDEF KİTLEMİZ KİMLER?

- (1)** Henüz evlenme yaşına gelmemiş bireyler (Beyaz dönem olarak isimlendirilmiştir),
- (2)** Evlilik öncesi dönemde olanlar (Pembe dönem olarak isimlendirilmiştir),
- (3)** Evlilik - aile yaşamı döngülerinden yaşamsal güçlüklerin yoğun olduğu dönemde olup sorun yaşama riski fazla olan birey ve çiftler (Turuncu dönem olarak isimlendirilmiştir),
- (4)** Yaşamın getirdiği güçlükler karşısında destek alma gereksinimi olan çiftler ve aileler (Kırmızı dönem olarak isimlendirilmiştir) olmak üzere farklı gruplar belirlenmiştir.





BU PROJEYE KİMLER NASIL KATKI SAĞLADI?

Alanda çalışan uzmanlardan oluşan proje ekibi, bir dizi toplantı ve proje yönetimi döngüsü eğitimine yönelik atölye çalışması sonucunda hedef kitleleri ve hedef kitlelerin ihtiyaçlarını belirlemiştir.

Proje ekibi, uzmanlık alanlarına göre küçük gruplara ayrılarak her bir hedef kitlenin ihtiyaçlarını karşılamaya yönelik faaliyetleri planlama üzerinde çalışmıştır.

Evlilik yaşı gelmemiş bireyler için sağlıklı iletişim kurabilme, problemlere çözümler geliştirme, duygusal olgunluk, stres yönetimi gibi temel becerilere odaklanan evlilik ve aile hayatını güçlendirmek adına erken dönem eğitimleri yapılacaktır.

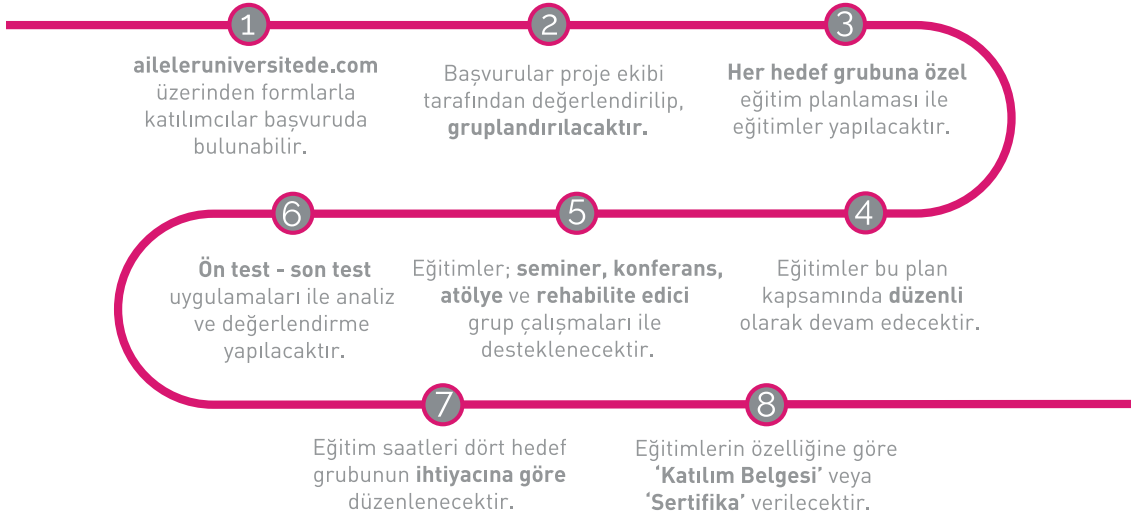
Projemizde her bir hedef kitleye yönelik olarak; uygulamalı eğitimler, seminer, konferans gibi eğitici etkinlikler, bilgilendirme ve bilinçlendirmeyi sağlayacak basılı materyaller, bilinçlendirici atölye çalışmaları, iyileştirici grup etkinlikleri şeklinde temel uygulamalar tasarlanmıştır. Hedef kitle olarak belirlenen grupların ihtiyaçlarına yönelik modülleri içeren basılı materyaller oluşturulmuştur. Modüllerin işlendiği atölye uygulamalarında ön test - son test uygulamaları yapılarak kullanılan yöntemin etkinliği sınanacaktır.

PROJEMİZE NASIL KATILABİLİRSİNİZ?

Başlangıç olarak, boşanmaların ve psikolojik yardım arayışının en yüksek oranda görüldüğü il olduğu gerçeğinden yola çıkarak ve bizim de içinde bulunmamız nedeniyle İstanbul ilinde başlatılacak çalışmaların, eğitici eğitimleri ile uygulayıcı sayısını artırarak yaygınlaştırılması, uzun vadede ülkemiz genelinde kullanılabilir hale gelmesi hedefimizdir. Bu hedefimiz kurum ve kuruluşların, yerel yönetimlerin, özel sektörlerin ve sivil toplumların iş birlikleriyle güçlenerek ulusal ve uluslararası platformlarda hem etkili hem sürdürülebilir olacaktır.

Proje faaliyetlerimiz Pandemi süresinde online olarak web sitemize ön kayıt olmanız ile başlayacaktır.

Projemiz pandemi süresi içerisinde "ücretsiz" olacaktır.





**Aileler
Üniversitede**

BİLİNÇLİ BİREY, SAĞLIKLI AİLE, GÜÇLÜ TOPLUM

**PEMBE HEDEF
GRUBUMUZ**
“Pozitif İletişim,
Güçlü İlişki.”

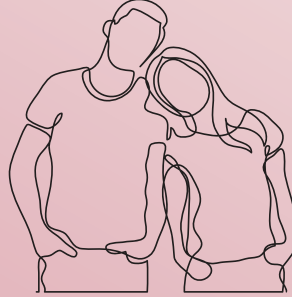
Pembe hedef grubumuz; bekar veya evlilik öncesi dönemde olan 18 yaş üzerindeki bireyleri kapsamaktadır.

Romantik ilişkilerde sağlıklı etkileşim ve evliliğe güçlü adımlarla başlama

İlişki sürecinde kendini ve ötekini tanıma

İlişki engellerini fark etme

İletişimde pozitif yaklaşım



Empati gelişimi

Sorun çözme becerisi ve uzlaşmacılık

İlişkide sınırlar ve ben-biz dengesi



**Aileler
Üniversitede**

BİLİNÇLİ BİREY, SAĞLIKLI AİLE, GÜÇLÜ TOPLUM

**TURUNCU
HEDEF
GRUBUMUZ**
“Güçlü Evlilik,
Sağlıklı Aile.”

Turuncu hedef grubumuz evlilik yaşamının zorlukları ile başa çıkma gayretindeki çiftleri kapsamaktadır. Evlilik birlikte yaşamayı öğrenmekle başlıyor.

Evlilikteki
rollere
adapte
olmak

Sağlıklı
cinsel
yaşam

Paylaşılan
anlam ve
ortak
değerler
oluşturma



Sorumluluk
ve iş birliği

Pozitif
iletişim ve
problem
çözme

Maddi
birlik ve
bütçe
yönetimi



**Aileler
Üniversitede**

BİLİNÇLİ BİREY, SAĞLIKLI AİLE, GÜÇLÜ TOPLUM

BEYAZ HEDEF GRUBUMUZ

**“Bilinçli Bireyden,
Sağlıklı Aileye.”**

Beyaz grup; 13-18 yaş arasındaki gençleri kapsamaktadır.

**Duygu
yönetimi**

**Kendini
tanıma**

**İletişim
becerileri**

**Yaşam
amaçları ve
değerler**



**Sorun
çözme
becerisi ve
uzlaşmacılık**

**Bedenini
tanıma ve
sağlıklı
cinsel
gelişim**

**İlişki
farkındalığı**

**Özgürlük
ve sorumluluk
dengesi**



**Aileler
Üniversitede**

BİLİNÇLİ BİREY, SAĞLIKLI AİLE, GÜÇLÜ TOPLUM

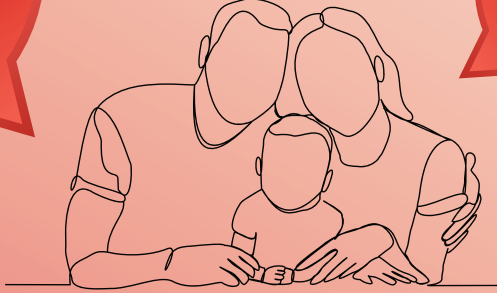
**KIRMIZI HEDEF
GRUBUMUZ**
“İyi Günde,
Kötü Günde
Birlikte.”

Kırmızı hedef grubumuz yaşamın getirdiği güçlükler karşısında destek alma gereksinimi olan çiftleri ve aileleri kapsamaktadır.

**Pozitif
bakış açısı
geliştirme**

**Karakter
güçleri ve
ailede
değerler**

**Kendini ve
ötekini
tanıma**



**Aile içi
roller ve
sınırlar**

**Aile içinde
sağlıklı
etkileşimler**

**Duygu
ve ilişki
yönetimi**



“Aileler Üniversitede Projesi; toplumun temeli olan bireylerin sağlıklı aileler kurabilmesi için gerekli psikolojik olgunluğu sağlamayı ve aileyi güçlendirmeyi amaçlamaktadır. Bilimsel çalışmalara dayalı, bilinçlendirici ve geliştirici faaliyetleri kapsayan “Bilinçli Birey, Sağlıklı Aile, Güçlü Toplum” modelini oluşturmak için Üsküdar Üniversitesi ve NP Sağlık Grubu iş birliğinde yürütülen “Sosyal Inovasyon” projesidir.

Projemiz; evlilik ve aile yaşamı döngüsündeki tüm evrelerdeki bireylere, çiftlere ve ailelere yönelik olarak hem koruyucu, önleyici hem de geliştirici, rehabilite edici çalışmaları kapsayacak bütüncül bir proje olması mantığı üzerine kurulmuştur.

Proje içeriğini oluşturan çalışmalar temelde; insanın, doğası gereği birçok beceri ve potansiyel ile donatılmış olduğu temel varsayımını benimseyen “Pozitif Psikoloji” ilkelerinden yola çıkmakta, topluma da bu bakış açısını yerleştirmeyi amaçlamaktadır.



NP İSTANBUL
Beyin Hastanesi



NP Tıp Merkezi
FENERYOLU - ETİLER



uaaileler!2020



uaaileler_2020



NPİSTANBULBeyinHastanesi

